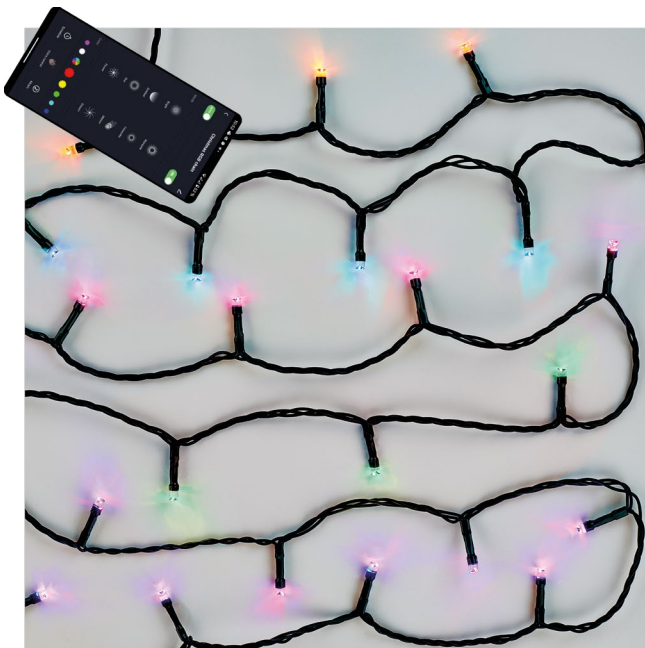


D4ZR01 | D4ZR02 | D4ZR03 | D4ZR04

HU | Karácsonyi LED világítás



Tartalom

Biztonsági előírások és figyelmeztetések	2
A csomagolás tartalma	3
Műszaki jellemzők	3
Összeszerelés és telepítés	4
Vezérlés és funkciók	6
Hibaelhárítási GYIK	7

Biztonsági előírások és figyelmeztetések



A berendezés használata előtt tanulmányozza át a használati útmutatót!



Tartsa be a jelen kézikönyvben található biztonsági előírásokat!

A csomagolásban lévő fűzért ne csatlakoztassuk tápegységhez.

A fényforrások nem cserélhetők.

Ne kapcsoljuk össze másik karácsonyi világítással.

Mozgatás közben húzzuk ki a hálózathoz.

Meghibásodás esetén ne távolítsuk el a LED izzókat és ne próbáljuk megjavítani a fűzért!

Tilos módosítani a készülék csatlakozóit.

Csak a termékhez kapott tápegységgel használjuk.

Alkalmas beltéri és kültéri használatra is.

Ha egy fényforrás eltörik vagy megsérül, a fűzért nem szabad tovább használni vagy feszültség alatt hagyni, hanem biztonságosan ártalmatlanítani kell.

A termék dekorációs világításra szolgál.

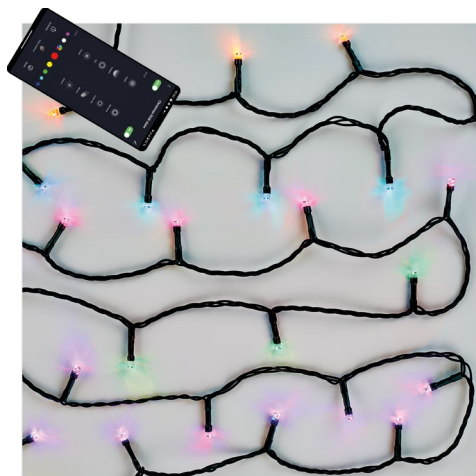
A termék nem játék, tartsuk a gyerekektől távol!

Az EMOS spol. s r.o. kijelenti, hogy a D4ZR01, D4ZR02, D4ZR03 és D4ZR04 termékek megfelelnek az irányelvek alapvető követelményeinek és egyéb vonatkozó rendelkezéseinek. A készülék az EU-ban szabadon használható.

A megfelelőségi nyilatkozat megtalálható a <http://www.emos.eu/download> weboldalon.

A készülék a VO-R/12/11.2021-11 sz. általános felhatalmazás alapján üzemeltethető.





A csomagolás tartalma

1. Karácsonyi RGB füzér
2. Adapter
3. Felhasználói útmutató

Műszaki jellemzők

Modell	Protokoll	Kapcsolat	LED-ek száma	Hossz	Teljesítményfelvétel	Tápellátás
D4ZR01	Wi-Fi	2,4 GHz (Wifi IEEE 802.11b/g/n)	80	8 m	8,4 W	230 V AC / 6 V DC
D4ZR02	Wi-Fi	2,4 GHz (Wifi IEEE 802.11b/g/n)	120	12 m	8,4 W	230 V AC / 6 V DC
D4ZR03	Wi-Fi	2,4 GHz (Wifi IEEE 802.11b/g/n)	180	18 m	8,4 W	230 V AC / 6 V DC
D4ZR04	Wi-Fi	2,4 GHz (Wifi IEEE 802.11b/g/n)	240	24 m	8,4 W	230 V AC / 6 V DC



Összeszerelés és telepítés

Az alkalmazás letöltése

Az alkalmazás letölthető Androidra és iOS-re a Google Playről és az App Store-ról. A letöltéshez olvassuk be a megfelelő QR-kódot.



A router beállítása

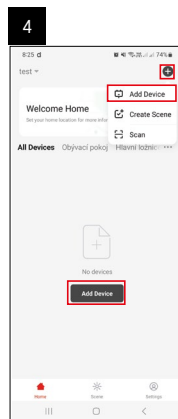
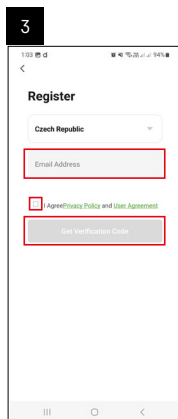
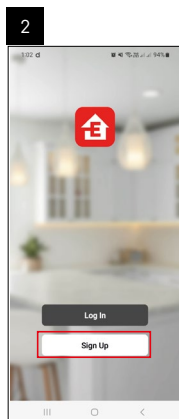
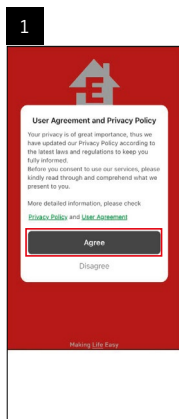
A karácsonyi fűzér kizárólag a 2,4 GHz-es wifit támogatja (az 5 GHz-et nem).



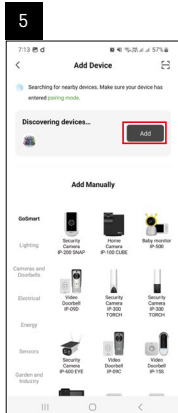
✓ 2.4 GHz

5 GHz ✗

Az EMOS GoSmart mobilalkalmazás



1. Nyissuk meg az EMOS GoSmart alkalmazást, erősítsük meg az adatvédelmi szabályzat elfogadását az Elfogadom gombra kattintva.
2. Válasszuk a „Regisztráció” lehetőséget.
3. Adjunk meg egy érvényes e-mail címet és egy jelszót. Erősítsük meg az adatvédelmi szabályzat elfogadását. Erősítsük meg a „regisztrálok” gombbal.
4. Válasszuk az „Eszköz hozzáadása” lehetőséget.

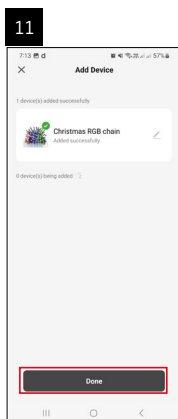


5. Az eszköz automatikus megtalálása után kattintsunk a „hozzáadás” gombra.

6. Válassza ki az adott kategóriát és a terméktípust.

7. Kapcsoljuk be a készüléket, és hagyjuk jóvá a „tovább” gombbal.

8. Erősítsük meg, hogy a kontroll-lámpa villog. Erősítsük meg a tovább gombbal.



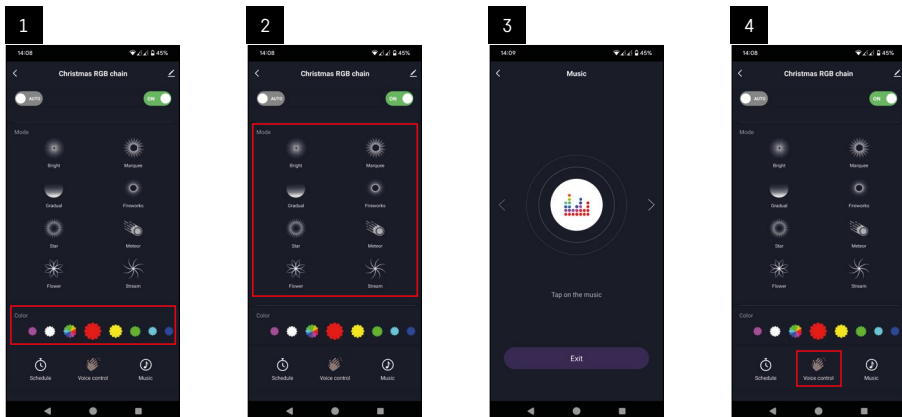
9. Adjuk meg a wifi-hálózat nevét és jelszavát. Erősítsük meg a „tovább” gombbal.

10. Az eszközzel való párosítás folyamatban van.

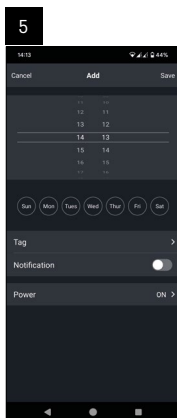
11. A készülék párosítása sikeres. Erősítsük meg a „kész” gombbal.



Vezérlés és funkciók



1. Color – a „szín” az RGB beállításának alappanele.
2. Mode – a „mód” a különböző mód beállításának alappanele.
3. Music – a „zene” olyan zenés világítási módba kapcsol, amelyben a készülék reagál a mobilkészülékre észlelt zenére.
4. Voice control – a „hangvezérlés” olyan világítási módba kapcsol, amelyben a készülék reagál a mobilkészülékre észlelt hangokra.



5. Schedule – az „időzítő” olyan funkció, amellyel a készülék egy bizonyos idő elteltével be- és kikapcsol.



Hibaelhárítási GYIK

Nem tudom párosítani a készülékeimet. Mi a teendő?

- Győződjünk meg arról, hogy 2,4 GHz-es wifi hálózatot használunk és megfelelő a jelerősség.
- Adjuk meg az alkalmazásnak a beállításokban az összes engedélyt.
- Ellenőrizzük, hogy a mobil operációs rendszer aktuális verzióját és az alkalmazás legújabb verzióját használjuk-e.

Nem érkeznek az értesítések, miért?

- Adjuk meg az alkalmazásnak a beállításokban az összes engedélyt.
- Kapcsoljuk be az értesítéseket az alkalmazás beállításáiban (Settings -> App notifications).

Ki használhatja a készüléket?

- Az eszköznek mindig rendelkeznie kell egy adminisztrátorral (tulajdonossal).
- Az adminisztrátor megoszthatja az eszközt a háztartás többi tagjával és jogosultságokat rendelhet hozzájuk.



