

3 az 1 LED -es vezérlő (2,4 g) **Használati utasítás**

Tartalom

<u>A termék jellemzői</u>	2
<u>Állítsa be a kimeneti módot</u>	3
<u>Kompatibilis a távvezérlővel</u>	3
<u>2,4 g RF távirányító utasítás</u>	4-7
<u>Összekapcsolás / leválasztás utasítások</u>	4
<u>Automatikus továbbítás és szinkronizálás</u>	5
<u>Dinamikus üzemmód-táblázat kiválasztása</u>	5
<u>PWM frekvenciaváltás</u>	6
<u>A „Ne zavarjon” mód aktiválódik és állítsa le</u>	7
<u>DMX512 LED adó -vezérlő utasítás</u>	8
<u>Aufmerksamkeiteit</u>	9

A termék jellemzői

Új, 2,4 GHz-es vezeték nélküli transzmissziós technológiával, alacsony energiafogyasztással, erős képességgel a hálózat automatikus felépítésére és az interferencia elleni küzdelemre. A Miboxer 2,4 GHz-es átjáróval a vezeték nélküli tompító szín, a távirányítás, az időzítés vezérlése, a csoportvezérlés, a zenei ritmus funkció. Támogassa a 2.4G RF távirányítót.



16 millió szín közül választhat



Színhőmérséklet állítható



Halvány fényerő / telítettség



2,4 g RF vezeték nélküli átviteli technológia



Távirányító távolság 30 m



Automatikus transzmisszió és szinkronizálás



Smartphone app vezérlés (2.4GHz-es átjáró szükséges)



Támogatja a harmadik féltől származó hangvezérlést
(2.4GHz-es átjáró szükséges)



DMX512 vezérelhető
(Csak az RGB+CCT kimeneti üzemmódhoz DMX512 LED-adóra van szükség)

Állítsa be a kimeneti módot

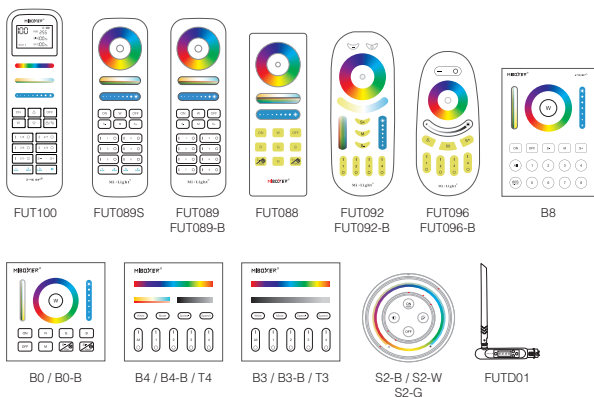
Állítsa be a megfelelő kimeneti módot a lámpák jellemzői alapján

Beállítási módszer: Nyomja meg a „SET” gombot folyamatosan nyomja meg a kimeneti üzemmód bekapcsolását (Figyelem: 3 másodpercen belüli művelet nélkül kijelentkezik)

Kimeneti mód lap (a kimeneti mód megerősítése a jelző színe alapján)

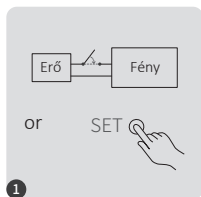
Jelző szín	Piros fény	Zöld fény	Kék fény
Kimeneti	RGB	RGBW	RGB+CCT

Kompatibilis ezekkel a 2,4G RF távirányítókkal (Külön vásárolva)



2,4 g RF távirányító utasítás

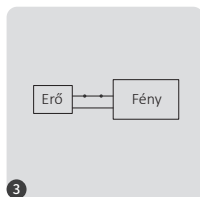
1). Útmutató a kód összekapcsolásához



Kapcsolja ki a 10 másodpercet, és kapcsolja be újra, vagy röviden nyomja meg a "SET" egyszer.



Nyomja meg röviden az " 1 " gombot 3-szor 3 másodpercen belül, amikor a lámpa világít.

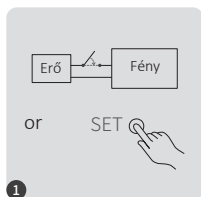


A fény 3-szor lassan felvillannak azt jelenti, hogy az összekapcsolás sikeresen megtörtént.



Az összekapcsolás sikertelen volt, ha a jelzőfény nem villog lassan. Kövesse újra a fenti lépéseket. (Megjegyzés: az összekapcsolt fény nem tud újra kapcsolódní)

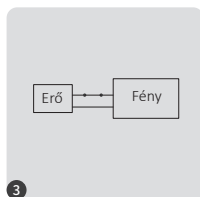
2). Útmutató a kód leválasztásához



Kapcsolja ki a 10 másodpercet, és kapcsolja be újra, vagy röviden nyomja meg a "SET" egyszer.



Nyomja meg röviden a " 1 " gombot 5-ször 3 másodpercen belül, ha a lámpa világít.



A fény 10-szer gyorsan felvillannak, azt jelenti, hogy a szétválasztás sikeresen megtörtént.



A leválasztás nem sikerült, ha a jelzőfény nem villog gyorsan. Kövesse újra a fenti lépéseket. (Megjegyzés: a fény nincsenek összekapcsolva, ezért nem kell leválasztani)

3). Automatikus továbbítás és szinkronizálás (csak távirányítóhoz)

Távoli jel automatikus továbbítása

Egy lámpa képes továbbítani a jeleket a távirányítóról egy másik lámpára 30 méteren belül, amíg 30 méteren belül van egy lámpa, a távirányító távolsága korlátlan lehet.

Dinamikus módok automatikus szinkronizálás

A több lámpa szinkronizálható, ha ugyanabban a dinamikus módban vannak és ugyanazzal a távirányítóval vannak összekötve (az egyes lámpák közötti távolság 30 méteren belül van)



4). Dinamikus üzemmód táblázat kiválasztása (csak távirányítóhoz)

Válassza ki a dinamikus mód 1. táblázatot: Amíg a lámpa statikus üzemmódban van, nyomja meg röviden az „S+” gombot 5-ször gyorsan, amíg a kék fény 3-szor lassan fel nem villan.

Válassza ki a dinamikus mód 2. táblázatát: Amíg a lámpa statikus üzemmódban van, nyomja meg röviden az „S-” gombot 5-ször gyorsan, amíg a sárga fény 3-szor lassan fel nem villan.

Dinamikus mód táblázat (alapértelmezett)

Szám	Dinamikus mód	Fényerő / Telítettség / Sebesség
1	Mardi Gras	Állítható
2	Automatikus színváltás	
3	Sam	
4	Drágakő	
5	Szürkület	
6	Amerikai	
7	Kövérekedd	
8	Buli	
9	Lassú Color Splash	

Dinamikus mód táblázat (kézi váltás szükséges)

Szám	Dinamikus mód	Fényerő / Telítettség / Sebesség
1	A színek fokozatos változása	Állítható
2	Fehér fény Fokozatos változás	
3	RGB fokozatos változás	
4	Hét szín változható	
5	Ugrás a véletlenszerű változtatáshoz	
6	Piros fény fokozatos változása +3-szor felvillan	
7	Zöld fény fokozatos váltás +3-szor felvillan	
8	A kék fény fokozatos változása +3-szor felvillan	
9	Fehér fény fokozatos változása +3-szor villan	

5). PWM Magas frekvenciájú / alacsony frekvenciájú váltás (csak távirányítóhoz)

Váltás magas frekvenciára (16 KHz):

Nyomja meg az „OFF” gombot 1 Idő alatt három másodpercen belül, és nyomja meg a “ON” gombot ötször, sikeresen aktiválva, miután a LED-es lámpa kétszer gyorsan

Váltás alacsony frekvenciára (250Hz):

Nyomja meg a “ON” gombot 1 Idő alatt három másodpercen belül, és nyomja meg az „OFF” gombot ötször, sikeresen aktiválva, miután a LED-fény lassan kétszer villog.

6). A „Ne zavarjon” mód aktiválódik és állítsa le (alapértelmezett aktiválva)

Kapcsolja be a “Ne zavarjanak” lehetőséget (széles körben használható azokon a területeken, ahol az energiatakarékosság érdekében gyakran áramkimaradások vannak)

2,4 g RF távirányító kapcsolja be és kapcsolja ki az utasításokat

Kapcsolja be a „Ne zavarjon” módot:

Nyomja meg háromszor az “OFF” gombot három másodpercen belül, majd nyomja meg háromszor az “ON” gombot, Sikeresen aktiválva, ha a LED lámpa négyszer gyorsan felvillan.

Figyelem: A Ne zavarjanak mód aktiválva van

1. Amikor a lámpa KI állapotú(Például: Használja az APP-t vagy a távirányítót a fény kikapcsolásához)

A lámpa KI állapotú, ha kikapcsolja, majd újra bekapcsolja.

(A világítás aktiválásához a felhasználónak kétszer ki- és be kell kapcsolnia, vagy az APP / távirányítót kell használnia a fény aktiválásához)

2. Amikor a lámpa BE állapotú

A lámpa BE állapotú, ha egyszer ki- és bekapcsolja a tápfeszültséget.

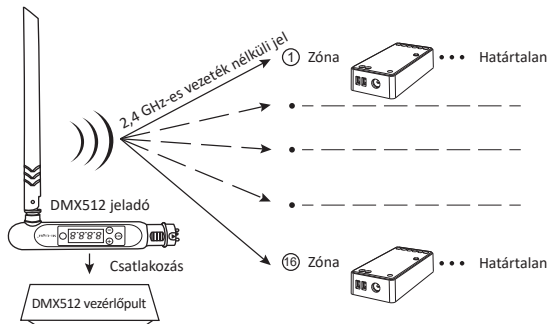
Kapcsolja ki a „Ne zavarjon” módot:

Nyomja meg az “ON” gombot háromszor három másodpercen belül, majd nyomja meg háromszor az “OFF” gombot, sikeresen zárja be, ha a led lámpa négyszer lassan felvillan.

Figyelem: A lámpa mindig “BE” állapotú lesz, ha be- és kikapcsolja az áramellátást, miután a felhasználó bezárta a “Ne zavarjanak” módot.

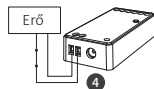
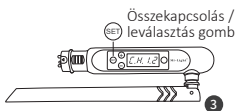
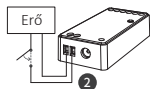
Támogatja a DMX512 LED jeladó vezérlést (Külön vásárolva)

Csak RGB+CCT kimeneti mód esetén



DMX512 LED adó Összekapcsolás / leválasztás

- 1 Kövesse a DMX512 adó (FUTD01) utasításait, válassza ki a világítás zónáját a „+” vagy a „-” gomb megnyomásával (például a „CH12” a 12-es zónát jelenti)



Összekapcsolás

A vezérlőt 10 másodpercre kikapcsolja, majd bekapcsolja, vagy nyomja meg egyszer a „SET” gombot.

Nyomja meg röviden a „SET” gombot háromszor 3 másodpercen belül, miközben a vezérlő jelzőfénye világít

A kapcsolat akkor történik meg, amikor a vezérlő jelzőfénye lassan háromszor felvillan

leválasztás

A vezérlőt 10 másodpercre kikapcsolja, majd bekapcsolja, vagy nyomja meg egyszer a „SET” gombot.

Nyomja meg röviden a „SET” gombot 5 alkalommal 3 másodpercen belül, miközben a vezérlő jelzőfénye világít

A kapcsolat leválasztása akkor történik meg, amikor a vezérlő jelzőfénye 10-szer gyorsan felvillan



Ha a linkelés vagy a leválasztás nem sikerült, kövesse ismét a fenti lépéseket.

Figyelem

1. Telepítés előtt kapcsolja ki az áramellátást
2. Győződjön meg arról, hogy a bemeneti feszültség megegyezik az eszköz követelményeivel
3. Ne szerelje szét a készüléket, ha nem szakértő, különben megsérül
4. Kérjük, ne használja a lámpát olyan helyen, ahol nagy hatótávolságú fémfelület vagy erős elektromágneses hullám található a közelben, különben a távoli távolságot súlyosan befolyásolja.



Szkennelje be a QR-kódot a 2,4 GHz-es sorozatú video utasítás megtekintéséhez, vagy írja be közvetlenül a következő linket
https://miboxer.com/light/video/1pc_remote.html



Made in China